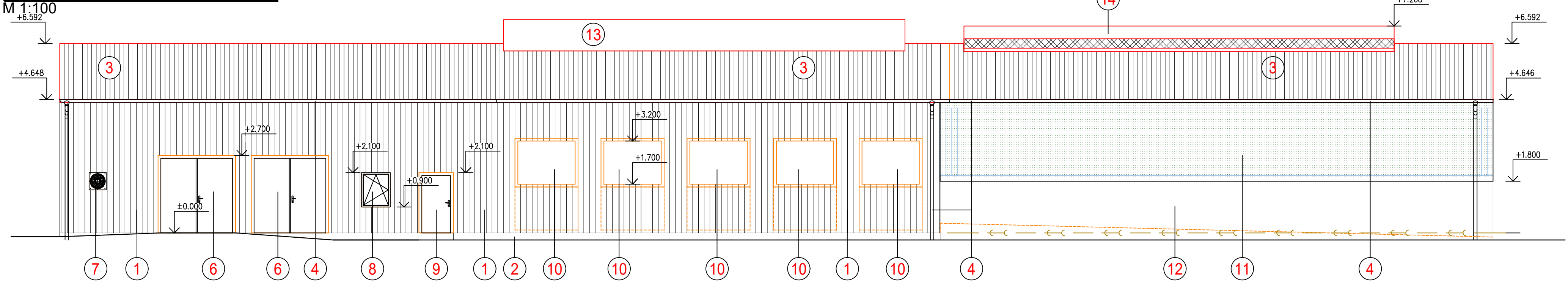
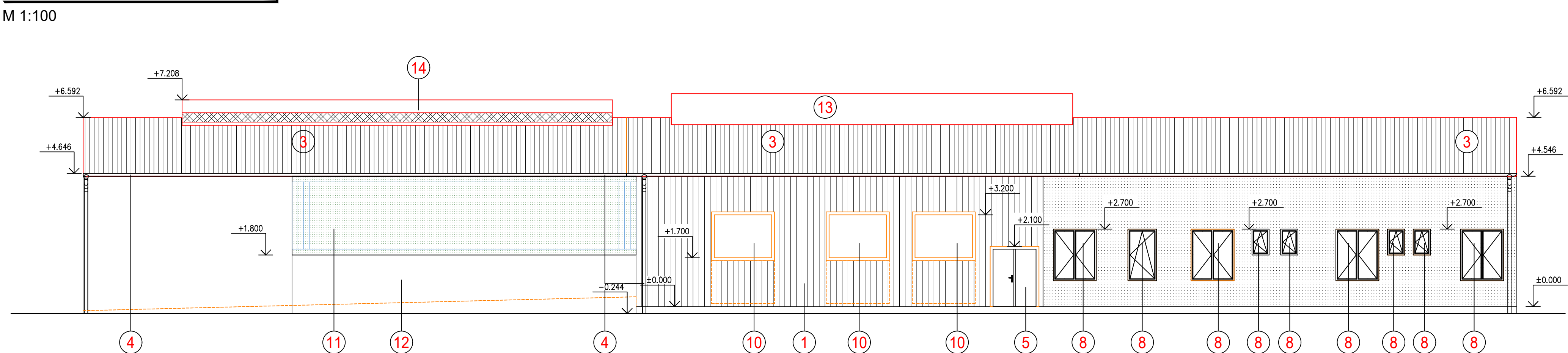


POHLED SEVEROZÁPADNÍ



POHLED JIHOVÝCHODNÍ



LEGENDA HMOT:

- 1 stěnový izolovaný panel PDD, pozinkovaný vlnitý plech RAL 9002
- 2 sokl venkovních stěn odstín - přírodní
- 3 střešní izolovaný panel, pozinkovaný vlnitý plech tl. 100/40mm RAL 9002
- 4 klempířské prvky (okapy, žlaby, svody) lakovaný pozinkovaný plech odstín RAL 9002
- 5 izolované plechové dveře RAL 9002
- 6 izolované plechové dveře RAL 9002
- 7 odtahový ventilátor
- 8 plastové okna
- 9 plastové dveře
- 10 výsuvné boční polykarbonátové stěny
- 11 boční plachta elektrická
- 12 zděná stěna+břízolit (nově zateplení 100mm, systém etics)
- 13 polykarbonátový průmyslový světlík
- 14 zastřešená hřebenová štěrbina

| | | | | | | | |
|--|--|-----------------|-----------------------|----------------------|--|---------|--|
| <div><div><div><div><div><div></div><div>farmtec®</div></div></div><div><div></div><div><i>www.farmtec.cz</i></div></div></div></div></div> | | | | číslo paré | | | |
| vypracoval | | ved. zakázky | zodp. projektant | schválil | | | |
| Ing. M. Vařecha | | Ing. M. Vařecha | Ing. F. Síváček | I. Vařecha | | | |
| | | | | | | | |
| kraj Trnavský | | | okres Dunajská Streda | | | | |
| obec Okoč | | | | | | | |
| stavebník Pol'nohospodárske družstvo Okoč - Sokolec | | | | | | | |
| akce MODERNIZACE DOJÍRNY OKOČ | | | | stupeň | | DVD | |
| | | | | datum | | 12/2022 | |
| | | | | formát | | 4 x A4 | |
| | | | | zak. číslo | | - | |
| | | | | měřítko | | 1:100 | |
| SO, PS SO-01 DOJÍRNA | | | | číslo výkresu | | | |
| obsah POHLEDY | | | | D.1.1.b-01.16 | | | |
| Tento výkres je duševním vlastnictvím Farmtec a.s. a bez jeho souhlasu nesmí být kopírován, nebo zpřístupněn třetí osobě! | | | | | | | |